



# Rastreo Satelital - DVR Móvil



Visualización remota en tiempo real + Históricos + Ubicación GPS

El DVR Móvil (MDVR) es la solución perfecta que combina grabación de video con visualización en tiempo real, geo ubicación mediante tecnología GPS y monitoreo de alarmas para la vigilancia de vehículos. Este equipo cuenta con tecnología H.264 para compresión de video proporcionando máxima estabilidad, suministrando un completo reporte de situación.

## Video

Visualización remota y en tiempo real a través de computadoras, tablets y celulares. Se pueden visualizar varios MDVR desde el CMS en forma simultánea. Se dispone de hasta 128 GB de espacio de almacenamiento mediante la utilización de tarjetas SD y puerto USB para respaldo de archivos.

## Ubicación del Vehículo

Grabación en video con referencia a una posición especial y visualización en tiempo real. Rastreo GPS real del vehículo con coordenadas de ubicación exactas, incluyendo el almacenamiento del historial del recorrido del vehículo.

## Modulo de Alarma

Con el módulo opcional de alarma, se pueden instalar sensores de impacto, botón de pánico y entradas adicionales. También se puede configurar la unidad para generar archivos de video de alarma y grabación del evento en el Centro de Monitoreo (CMS).

## Aplicaciones

- ✓ Accidentes de tránsito.
- ✓ Seguridad del personal.
- ✓ Monitoreo del comportamiento de pasajeros.
- ✓ Disparo de alarmas ante robos o eventos predeterminados.
- ✓ Grabación de daños a la propiedad privada.

## Visualización de la aplicación a través de un celular



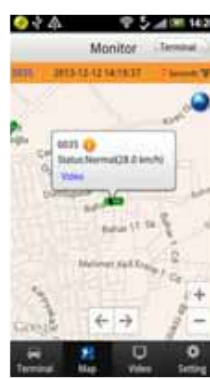
Login en la Aplicación. \*



MDVRs conectados al usuario \*



Opción de ver GPS o Video \*

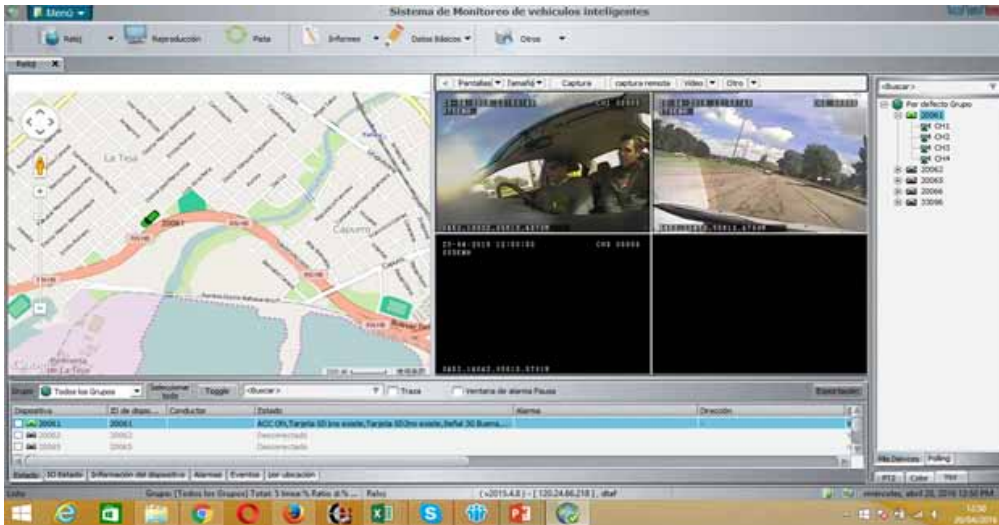


Ubicación GPS \*



Video en Tiempo Real \*

## Pantalla de trabajo con 2 cámaras activadas y rastreo GPS



Vista previa del software desde una computadora.

### Especificaciones

- ✓ Compresión de Video.264.
- ✓ Sistema Operativo Linux incluido 4 Canales.
- ✓ Soporta Full CIF @ 30 pps, Full D1 @ 30 pps (1CH), D1 @ 12pps (4CH).
- ✓ Transferencia Inalámbrica H.264 (opcional).
- ✓ Dual Streaming transfer por cada canal.
- ✓ Built-in 3G/EDGE/CDMA.
- ✓ Compatible con CMS (Central Monitoring System) para Visualización en Vivo.
- ✓ GPS tracking (seguimiento) e información de Alarma.
- ✓ Sistema Operativo Stand alone NON-PC embedded (RTOS).
- ✓ Almacenamiento en tarjeta SD, hasta 128 GB.
- ✓ Sistema especial de archivos (NVRFSTM) para protección de archivos.
- ✓ USB 2.0 para respaldo de archivos compatible con Google Maps.

